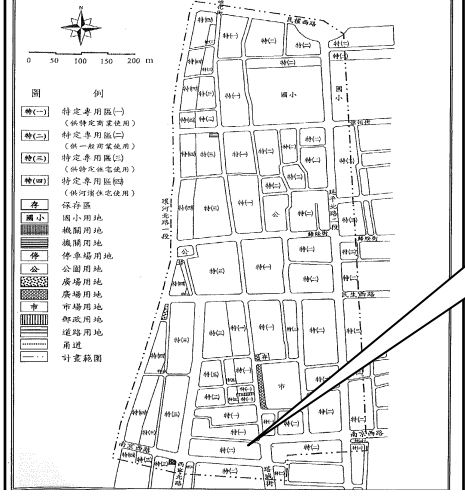


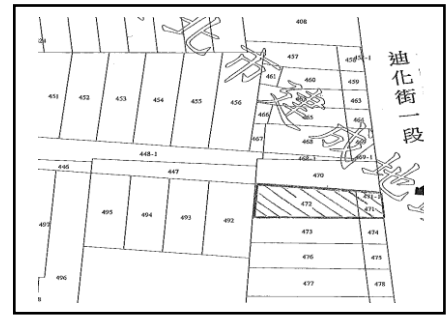
臺北市大同區迪化段三小段 471、472 地號等 2 筆土地 (南京西路 241 號-歷史建築) 第一次容積移轉案

擬訂台北市大同區大稻埕歷史風貌特定專用區
細部計畫案示意圖

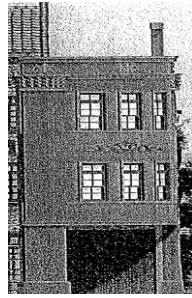


送出基地位置圖

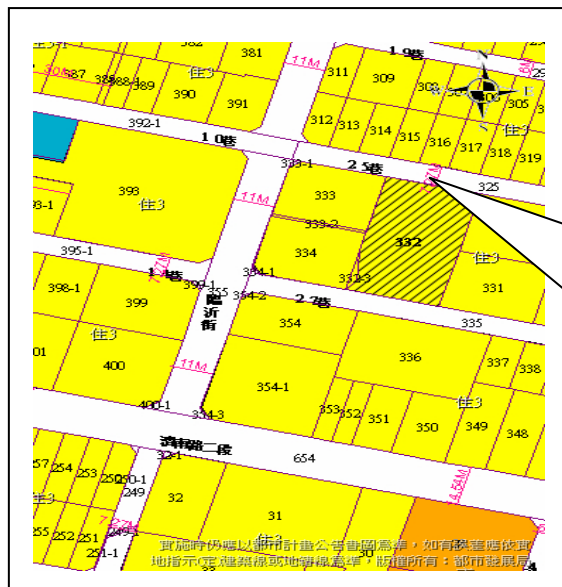
臺北市大同區迪化段三小段
471、472 地號等 2 筆土地



送出基地地籍圖

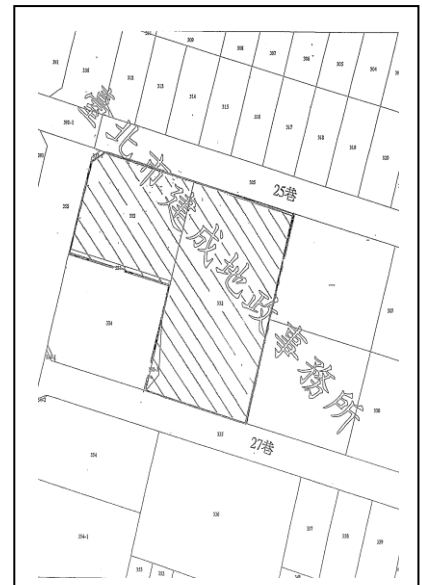


送出基地：	使用分區：	特定專用區(二)(供一般住宅使用)		
基地面積：	99.00 平方公尺	前次移出容積：	0 平方公尺	
允建容積：	632.91 平方公尺	本次移出容積：	346.01 平方公尺	
建築設計容積：	208.39 平方公尺	尚可移出容積：	78.51 平方公尺	
可移出容積：	424.52 平方公尺	平均公告現值：	327,000 元/m ²	



接受基地位置圖

臺北市中正區臨沂段一小段
332、332-3、
333、333-2 地號等 4 筆土地



接受基地地籍圖

接受基地：	使用分區：	第三種住宅區		
基地面積：	1658.00 平方公尺	前次移入容積：	201.75 平方公尺	
允建容積：	3730.50 平方公尺	本次移入容積：	450.47 平方公尺	
可接受容積上限：	1119.15 平方公尺	尚可移入容積：	466.93 平方公尺	
		平均公告現值：	251,167.11 元/m ²	