



新北市國土計畫

發展願景與目標

本計畫透過親生命、活生產、安生活及新生態之發展目標，打造新北市成為市民安居樂業之國際嚮居之都。



- 親生命**
發揚親生命性、打造六級農業
- 活生產**
新興產業、產業活絡
- 新生活**
因應極端氣候、建立生態新秩序
- 安生活**
心之所嚮、在地安居

空間發展願景

本計畫以「三大環域系統、六條創新走廊、多核心成長極」為新北市國土規劃之整體空間發展主軸。



台北首都圈
(北北基)

黃金雙子城
(台北/新北)

大河三都心
(溪北/溪南/台北)

環城六珠鍊
(外環成長核心)

山水五軸帶
(觀光/地方聚落/生態)

七大策略區範圍

本計畫將全市空間區分為七大策略區，並依地方發展特色與潛力賦予不同之發展功能。



- 溪北都心國際創新區**
產業發展動力核心，
提供面向國際之創新商貿綜合機能。
- 溪南都心生活商務區**
行政中樞居住核心，
提供區域經濟服務，綜合消費生活機能。
- 三鶯文創宜居區**
低碳水岸文化雙城。
- 汐止科技經貿區**
科技產業經貿核心。
- 北觀海洋城邦區**
國際海灣複合都市。
- 東北角人文旅遊區**
碧海山城生態旅遊城，山城觀光帶。
- 大翡翠生態樂活區**
水岸、山系樂活城市，山城生活帶。



新北市國土計畫

發展願景與目標

本計畫透過親生命、活生產、安生活及新生態之發展目標，打造新北市成為市民安居樂業之國際僑居之都。



- 親生命**
發揚親生命性、打造六級農業
- 活生產**
新興產業、產業活絡
- 新生態**
因應極端氣候、建立生態新秩序
- 安生活**
心之所嚮、在地安居

空間發展願景

本計畫以「三大環域系統、六條創新走廊、多核心成長極」為新北市國土規劃之整體空間發展主軸。



- 台北首都圈**
(北北基)
- 黃金雙子城**
(台北/新北)
- 大河三都心**
(溪北/溪南/台北)
- 環城六珠鍊**
(外環成長核心)
- 山水五軸帶**
(觀光/地方聚落/生態)

七大策略區範圍

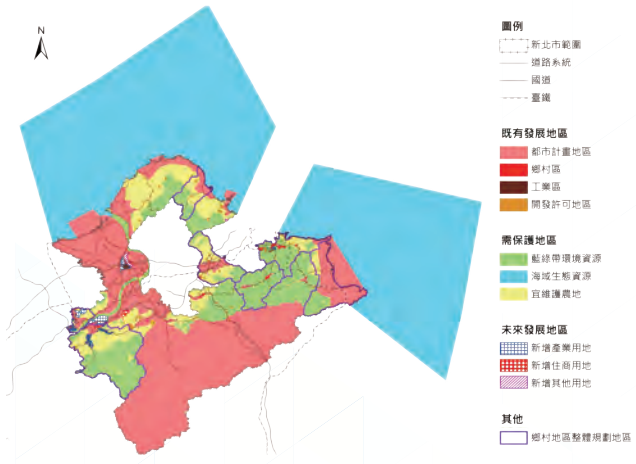
本計畫將全市空間區分為七大策略區，並依地方發展特色與潛力賦予不同之發展功能。



- 溪北都心國際創新區**
產業發展動力核心，提供面向國際之創新商貿綜合機能。
- 溪南都心生活商務區**
行政中樞居住核心，提供區域經濟服務，綜合消費生活機能。
- 三鶯文創宜居區**
低碳水岸文化雙城。
- 汐止科技經貿區**
科技產業經貿核心。
- 北觀海洋城邦區**
國際海灣複合都市。
- 東北角人文旅遊區**
碧海山城生態旅遊城，山城觀光帶。
- 大翡翠生態樂活區**
水岸、山系樂活城市，山城生活帶。

空間整體發展構想

依新北市整體空間結構、產業發展軸帶、交通運輸系統、空間發展願景等，研擬空間發展構想。



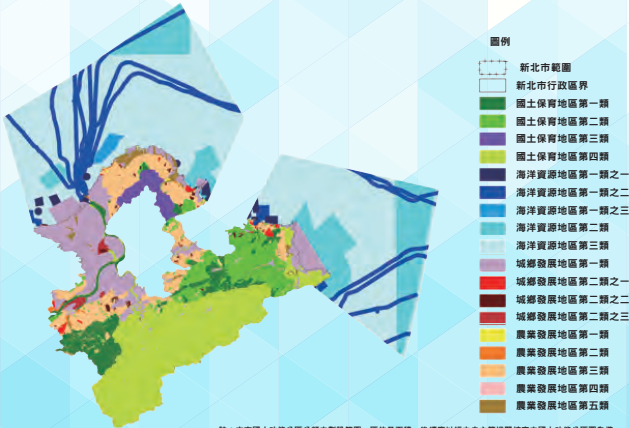
氣候變遷調適策略

針對災害潛勢區位提供適當的生態防護，擬定災害應變對策，打造本市成為優質的防災城市，建構安全的生活環境。



國土功能分區及分類

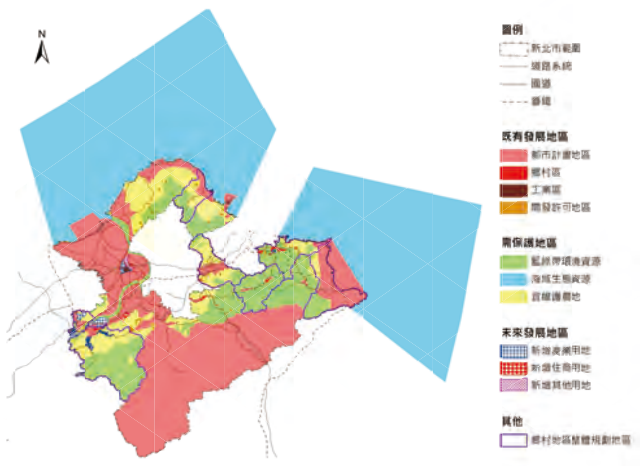
依據全國國土計畫之國土功能分區劃設條件及順序，劃設國土保育地區 24.77%、海洋資源地區 57.34%、農業發展地區 7.98%、城鄉發展地區 9.91%。



註：本市國土功能分區分類之劃設範圍、區位及面積，後續應以經中央主管機關核定之國土功能分區圖為準。

空間整體發展構想

依新北市整體空間結構、產業發展軸帶、交通運輸系統、空間發展願景等，研擬空間發展構想。



氣候變遷調適策略

針對災害潛勢區提供適當的生態防護，擬定災害應變對策，打造本市成為優質的防災城市，建構安全的生活環境。



國土功能分區及分類

依據全國國土計畫之國土功能分區劃設條件及順序，劃設國土保育地區 24.77%、海洋資源地區 57.34%、農業發展地區 7.98%、城鄉發展地區 9.91%。

