

會議議程

台北市文山區興隆公共住宅 三期F、H基地新建工程 共融式兒童遊戲場設計說明 時間：112年03月03日 地點：興隆D2社宅會議室	19:00~19:10	報到與資料領取
	19:10~19:20	主席致詞
	19:20~19:30	共融式兒童遊戲場設計說明
	19:30~20:00	綜合討論
	20:00~20:10	會議總結
	20:10	會議結束



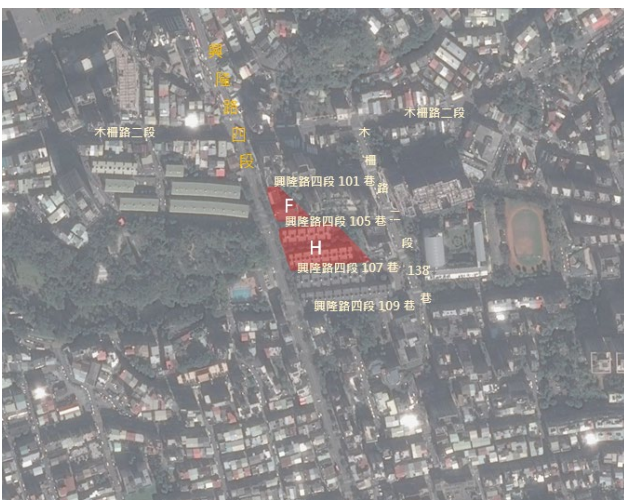
**台北市文山區興隆公共住宅三期
F、H基地新建工程
共融式兒童遊戲場設計說明**

基地位置及周邊環境說明

興隆公共住宅三期F、H基地新建工程位於文山區興隆路四段之東側。周邊鄰明義公園、木柵公園及明道國小等公共開放空間。1km距離內可到達河濱公園。

基地周邊遊戲場

- 明道國小遊戲場
- 木柵公園遊戲場
- 道南河濱公園共融式遊戲場



基地周邊公園綠地及遊戲場

明道國民小學及附幼

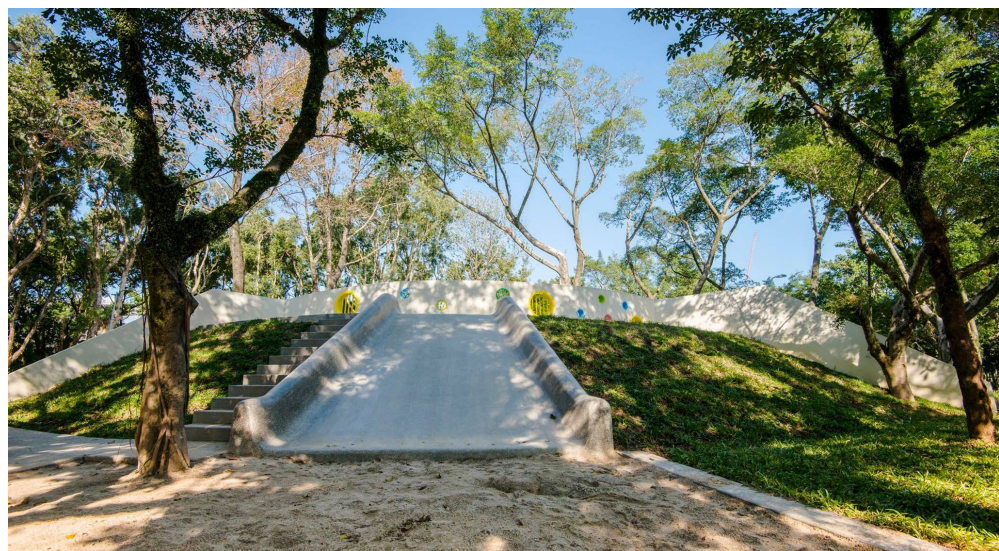
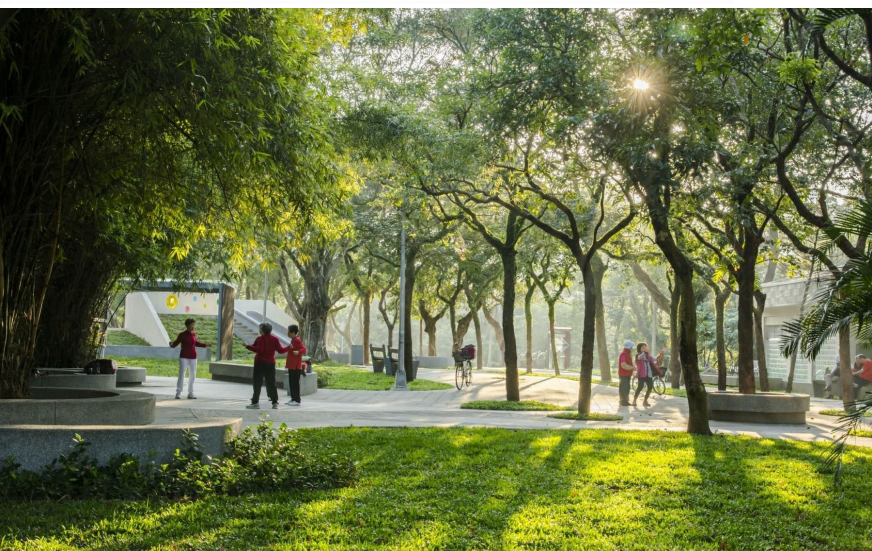
- 校園行星系主題遊戲場
- 城堡高塔遊戲設施



基地周邊公園綠地及遊戲場

木柵公園

- 公園面積:40,664m²，2017更新工程完成。
- 有遊戲場、溜冰場、游泳池及戶外教室等設施，南邊的萃湖為螢火蟲生態復育區。
- 遊戲設施有土堤式溜滑梯、砂坑及小型組合式遊戲設施、盪鞦韆等普遍的設施。

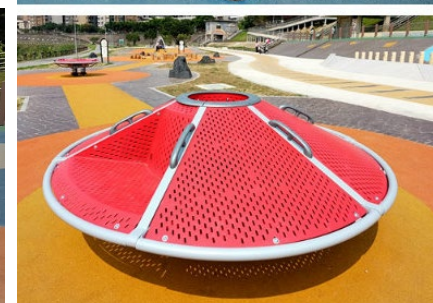


基地周邊公園綠地及遊戲場

道南河濱公園共融式遊戲場

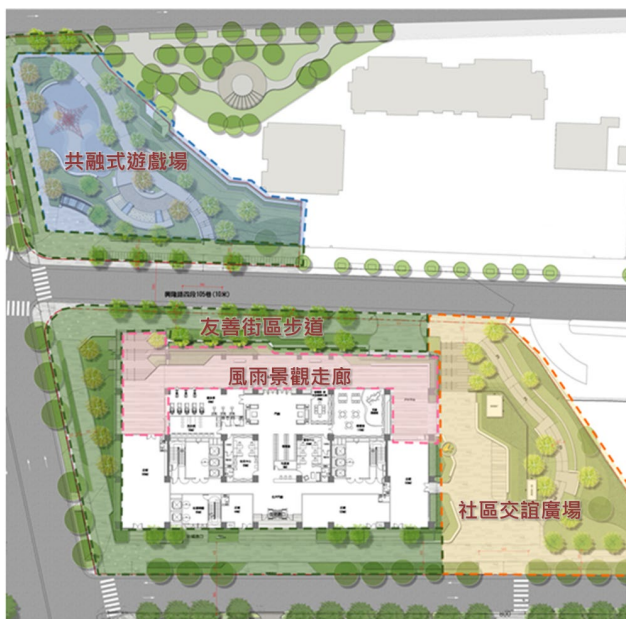
台北市最大的共融式河濱遊戲場，強調設施多元、繽紛。

遊樂設施：沙坑、擺盪鞦韆區、磨石子溜滑梯、平衡設施區、歡樂旋轉區

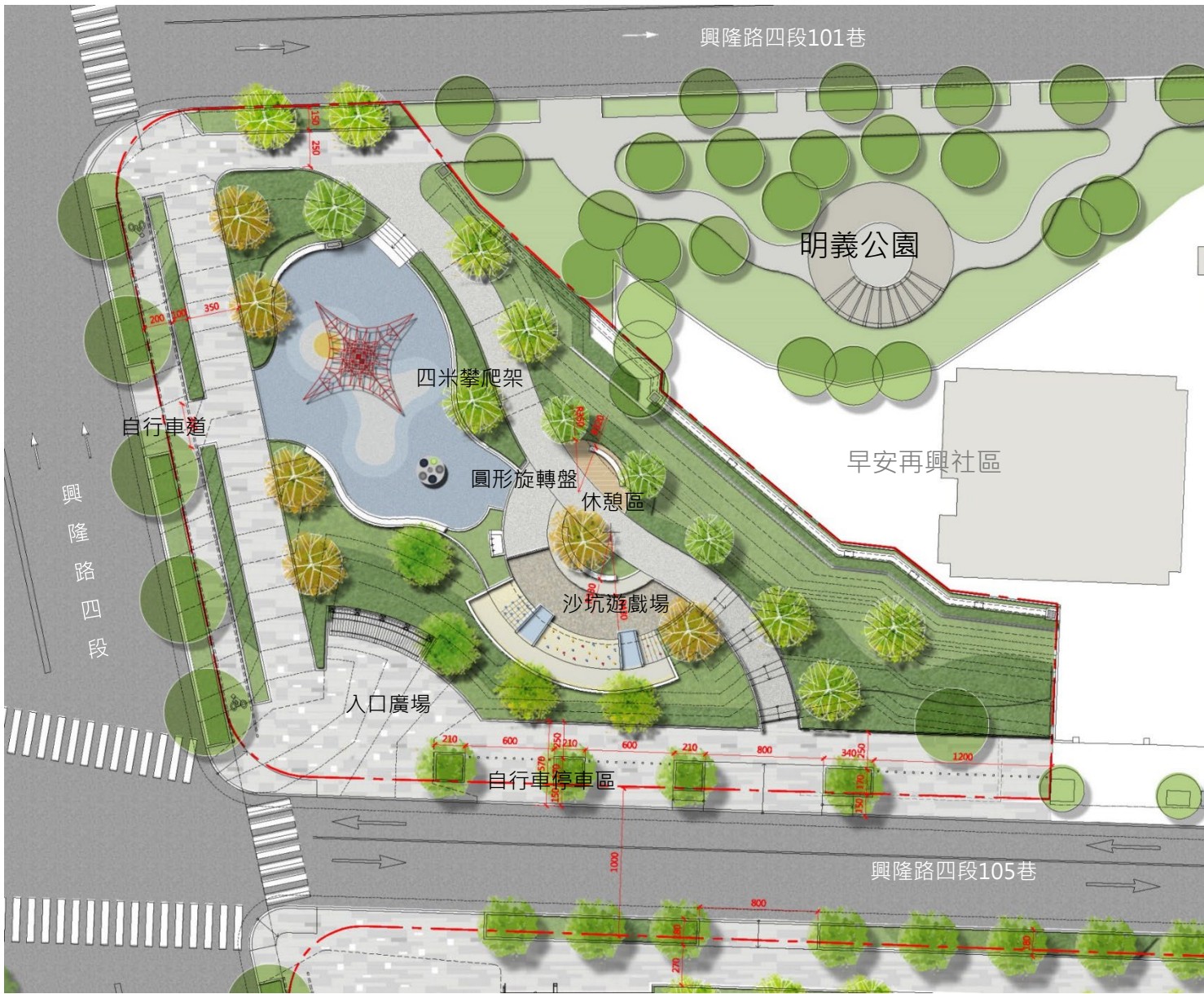


source:<https://www.travelking.com.tw/tourguide/scenery105655.html>

FH基地 - 平面配置圖



綠意親子花園及兒童遊戲場平面配置圖



綠意親子花園



共融式兒童遊戲場

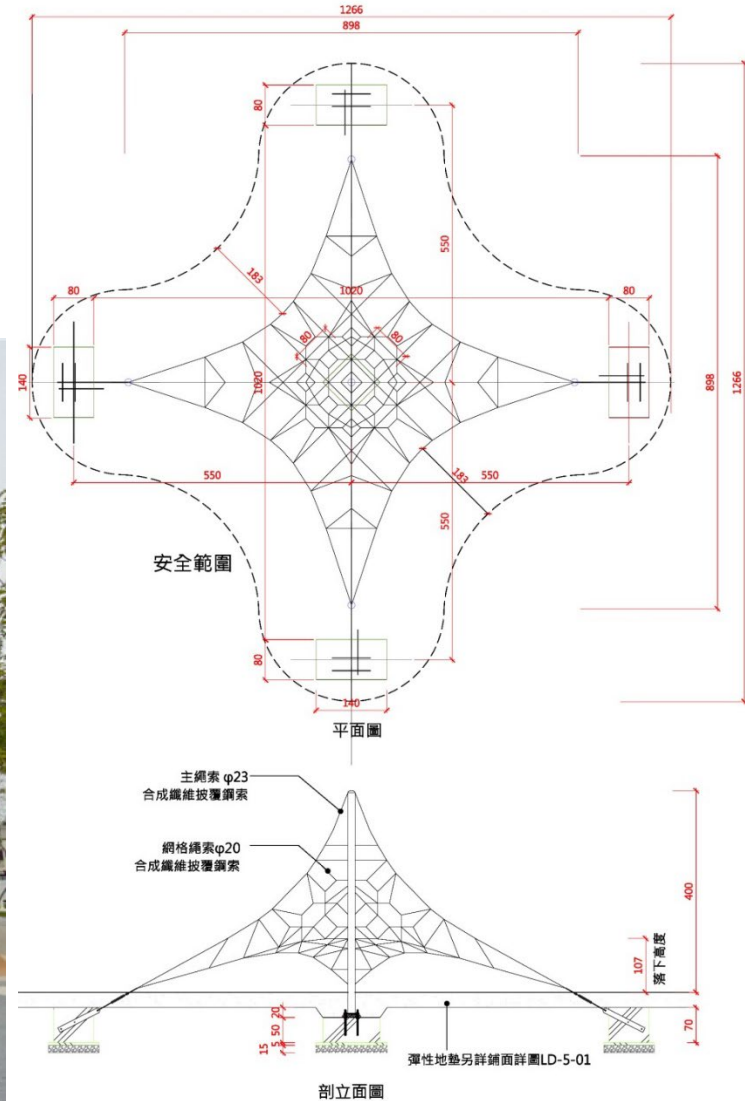
- 無障礙動線提供
- 輕度身障兒童共享的遊戲空間
- 四米攀爬架主題遊具
- 圓形轉盤
- 沙坑遊戲區配合地形高差，結合滑梯及緩坡攀爬牆創造豐富空間體驗及親子互動的遊戲空間。

兒童遊戲場

四米金字塔型攀爬網

適用年齡：5歲以上

藉由攀爬，鍛鍊平衡感跟手眼協調的能力，以增進綜合感覺統合。

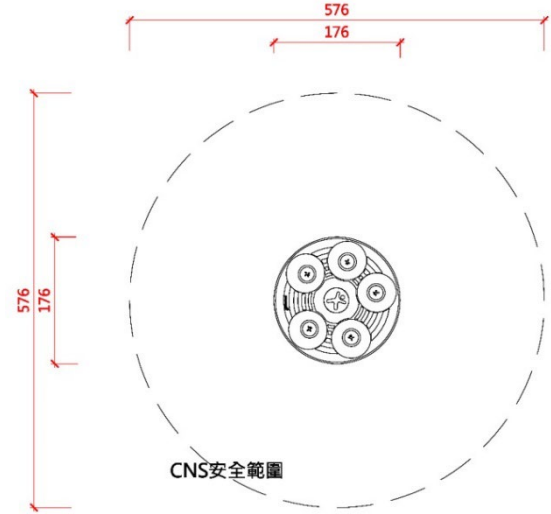


兒童遊戲場

旋轉盤

適用年齡：3歲以上

配合速度的快慢，提供不同方向旋轉的前庭刺激。須控制身體的平衡維持穩定穩定，可促進肢體協調。透過與他人互助旋轉的形式，讓使用者和協助者有更多參與及互動



平面圖



兒童遊戲場

磨石子滑梯/沙坑遊戲場

適用年齡：3歲以上

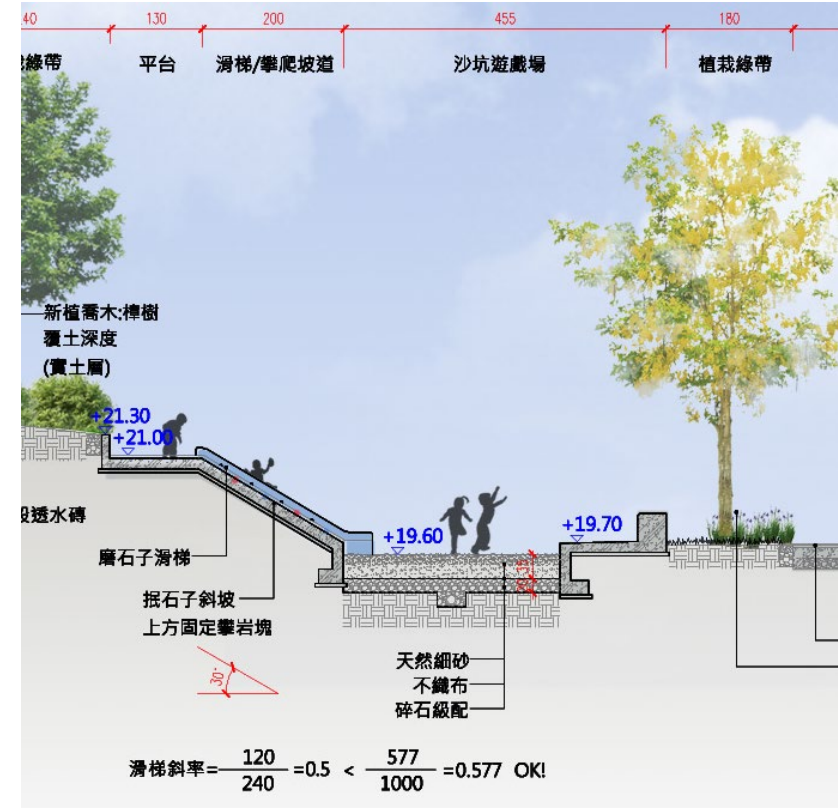
沙坑: 透過沙的觸覺刺激，增進感覺統合。

磨石子溜滑梯:

透過下滑的速度，刺激孩童的前庭發展。



Source: <https://bierbaumaichele.de/index.php>



兒童遊戲場

兒童遊戲場攀爬區:

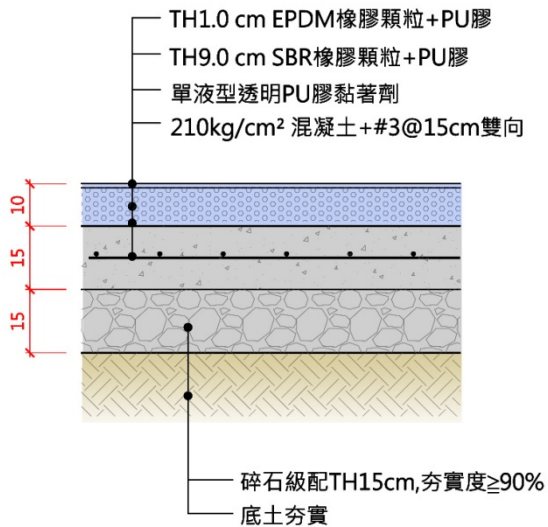
無接縫彈性地墊 厚度10cm

攀爬架墜落高度為107cm

沙坑遊戲場

設置沙坑深度 ≥ 35cm

溜滑梯高度140cm



彈性地墊(資料參考:美國消費品安全委員會Handbook for Public Playground Safety)

↓產品 \ 墜落高度→ ↓Product item \ Falling Height→	可用於最大墜落高度(室溫23°C) Applied for Critical Falling Height(Room temperature)
HJ-MATS5025b 橡膠地墊(2.5公分厚)	80公分Centimeter
HJ-MATS5045a 橡膠地墊(4.5公分厚)	135公分Centimeter
HJ-MATS5060a 橡膠地墊(6.0公分厚)	165公分Centimeter
HJ-MATS5075a 橡膠地墊(7.5公分厚)	200公分Centimeter

已夯實的鬆散式填充材料鋪面最低要求深度

以下為各式已夯實的 鬆散式填充材料防護鋪面(ASTM F3012, ASTM F2075)墜落高度參考資料

資料來源: CPSC Pub.NO.325 Handbook for Public Playground Safety 2010年11月版

鋪設深(厚)度 Material Depths	鬆散式填充物材質 Loose-Fill Material	可承受墜落高度 Fall Height
15.2公分* (6 inch)	碎片或回收橡膠 Shredded/recycled rubber	304公分 (10 feet)
22.9公分 (9 inch)	細砂 Sand	122公分 (4 feet)
22.9公分 (9 inch)	細礫石 Pea Gravel	152公分 (5 feet)

承商需於完工驗收前取得

我國簽署國際實驗室認證聯盟(ILAC)相互承認協議(MRA)認證機構核發CNS 17020或 ISO/IEC 17020認證證書之檢驗機構, 所開立具有認證標誌之合格檢驗報告

兒童遊戲場設施安全檢驗依據之方法, 包括中華民國國家標準 CNS 12642「公共兒童遊戲場設備」、CNS 15912「遊戲場用攀爬網及安全網/格網之設計、製造、安裝及測試」、CNS 15913「軟質封閉式遊戲設備」、CNS12643「遊戲場鋪面材料衝擊吸收性能試驗法」或美國 ASTM F1487、ASTM F1292、ASTM F1918、歐盟 EN 1176 系列、EN 1177 等國際相關標準。

共融遊戲場空間示意圖



共融遊戲場空間示意圖

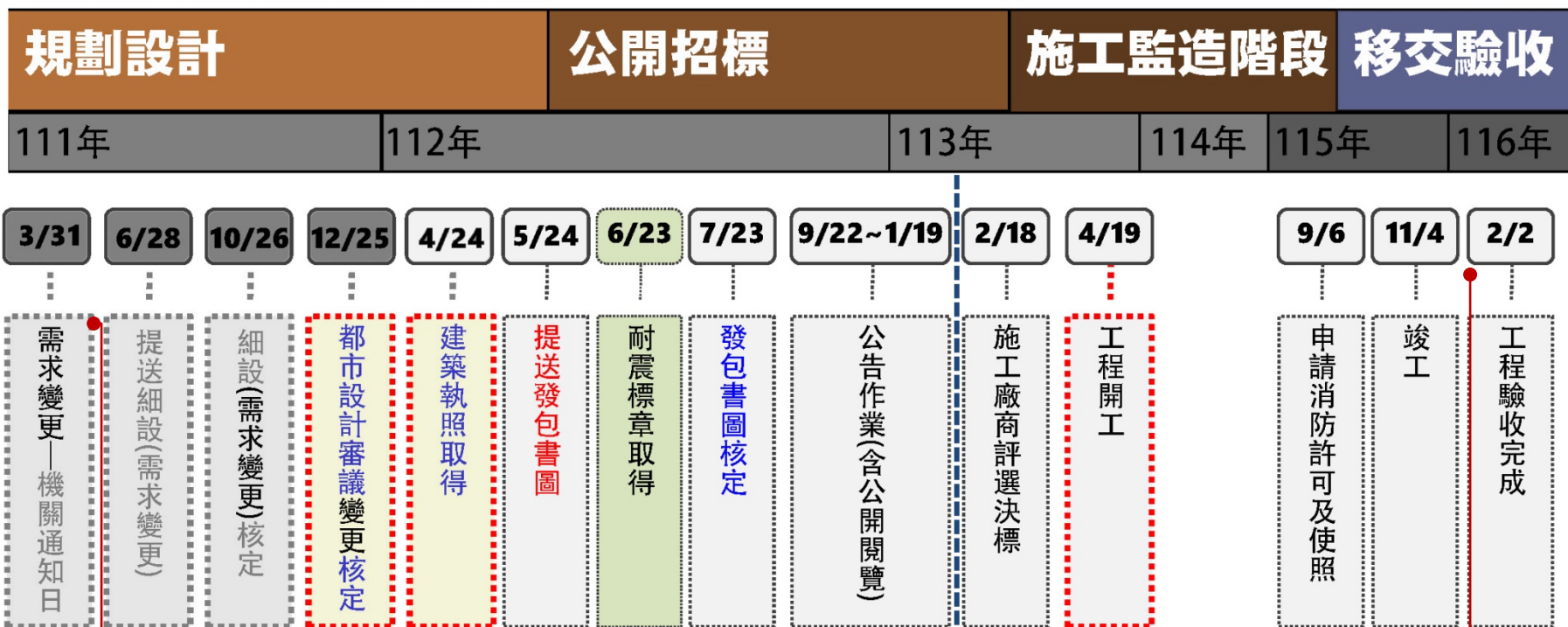


預計啟用時程

共融式遊戲場於施工報竣後申請TAF認證

於工程驗收完成並取得合格報告及陳報兒童遊戲場主管機關備查

預計116年2-3月正式啟用



預計112年3-4月
召開共融遊戲場說明會

預計115年年底工程竣工
後進行遊戲場認證