

# 臺北市政府 公告

發文日期：中華民國113年11月28日  
發文字號：府都測字第11330869221號  
附件：樁位公告圖、樁位圖及樁位坐標表各1份



主旨：公告「變更臺北市內湖區都市計畫（配合捷運汐止東湖線建設計畫）工業區及公園用地為捷運系統用地及捷運系統用地（兼供道路使用）主要計畫案」樁位公告圖、樁位圖及樁位坐標表。

依據：「都市計畫樁測定及管理辦法」第8條、50條及51條。

公告事項：

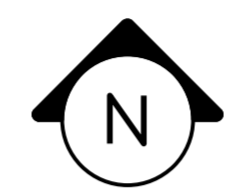
- 一、時間：自民國113年11月28日起30天。
- 二、地點：本府公布欄（附件置於本府1樓都市計畫工作站）、臺北市內湖區公所公告欄（無附件）、及刊登本府公報（無附件）。
- 三、公告期間內，土地權利關係人如認為樁位測定錯誤時，請向本府（都市發展局）繳費申請複測。

## 市長 蔣萬安

本案依分層負責規定授權人員決行

「變更臺北市內湖區都市計畫（配合捷運汐止東湖線建設計畫）工業區及公園用地為捷運系統用地及捷運系統用地（兼供道路使用）主要計畫案」  
 樁位公告圖（編號1：SB10站） N5149

都市計畫樁位圖 TWD97-5149  
 （編號1：SB10站）

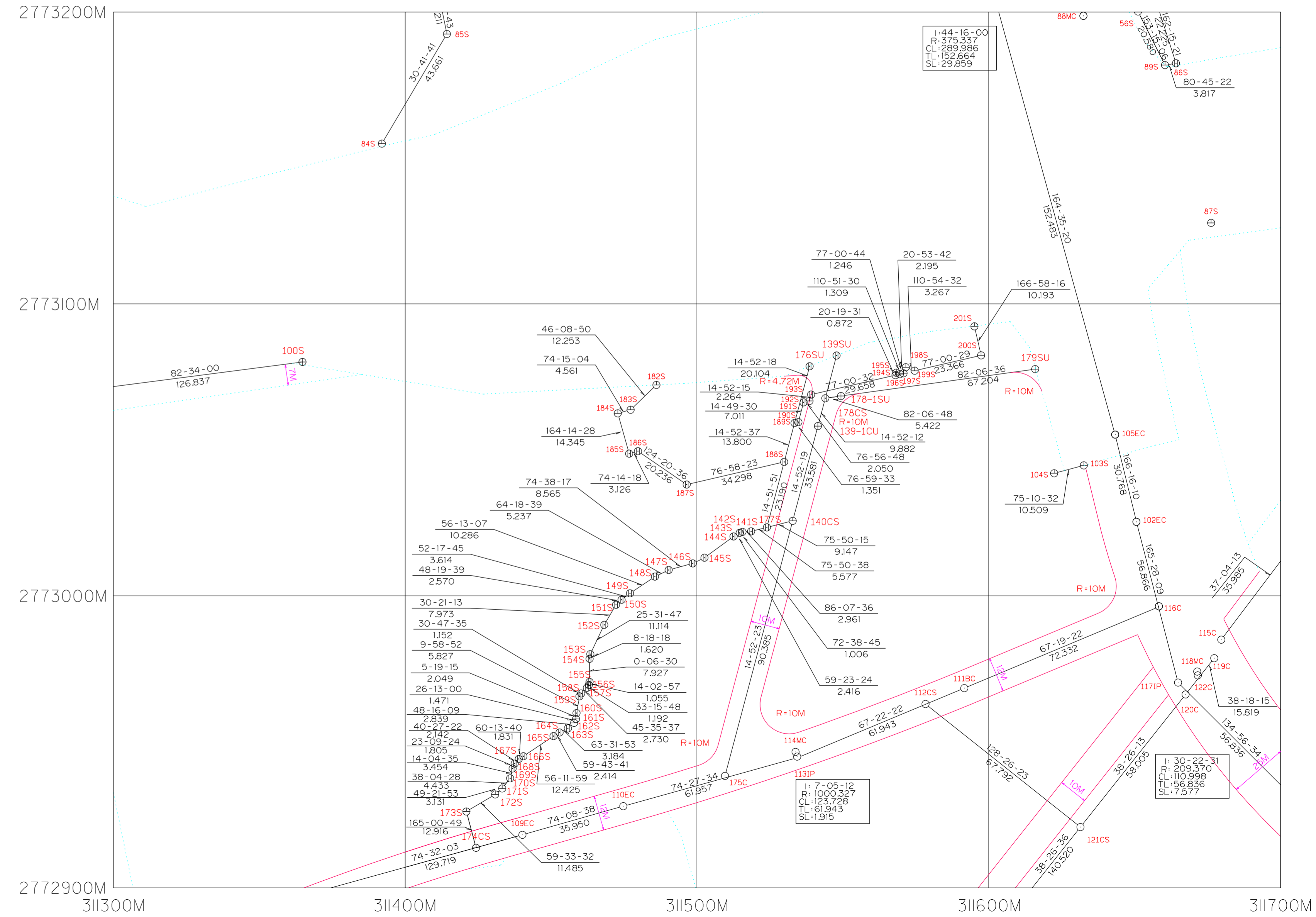
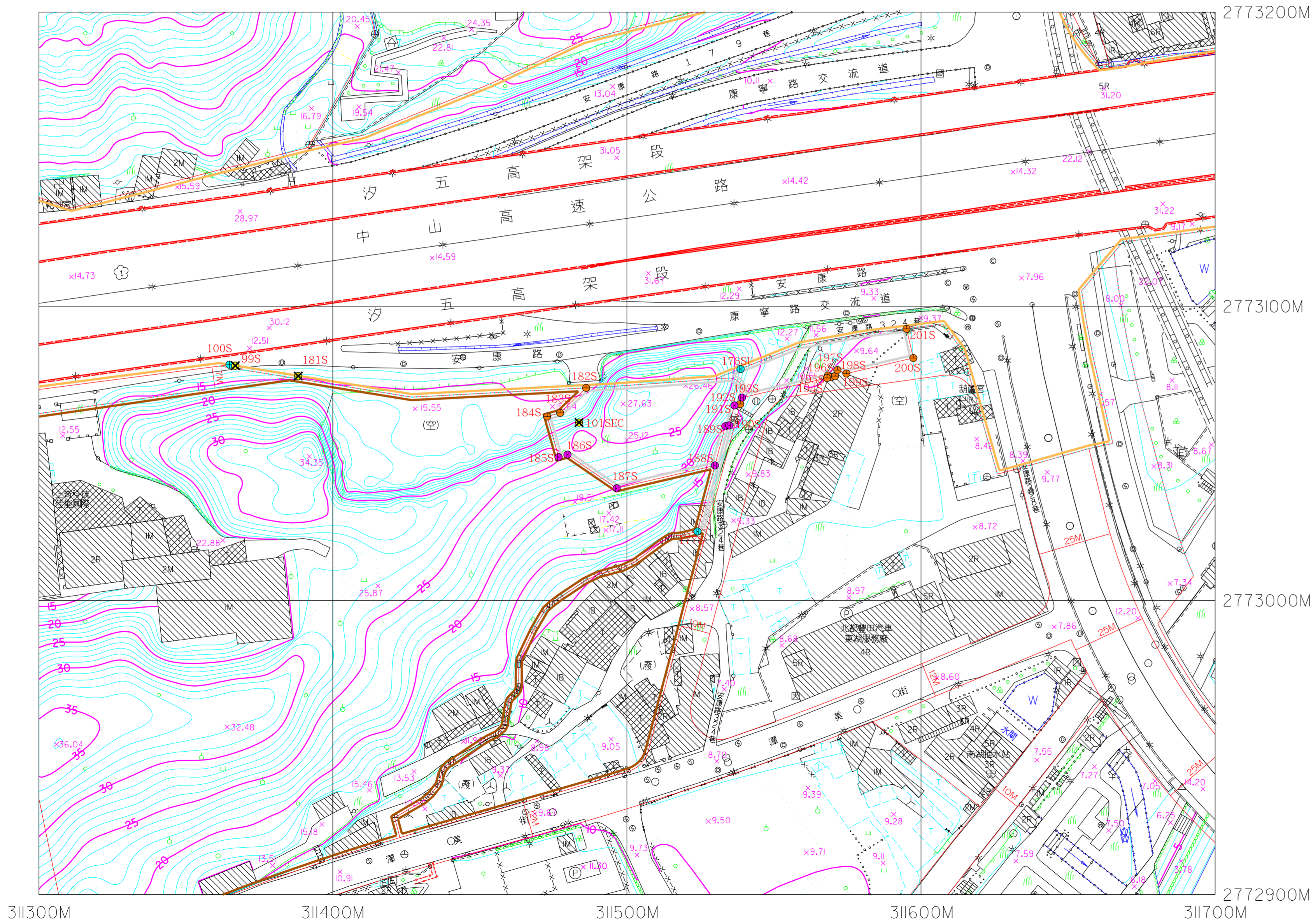


比例尺 1:1000

圖例	
	界樁
	虛樁
	早年測釘樁位（虛樁）
	早年測釘樁位（副樁）
	廢除樁位（界樁）
	廢除樁位（虛樁）
	依地籍線為準
	捷運系統用地
	捷運系統用地（兼供道路使用）
	護坡用地
	科技工業區B區（特）
	科技工業區B區
	高速公路用地
	公園用地

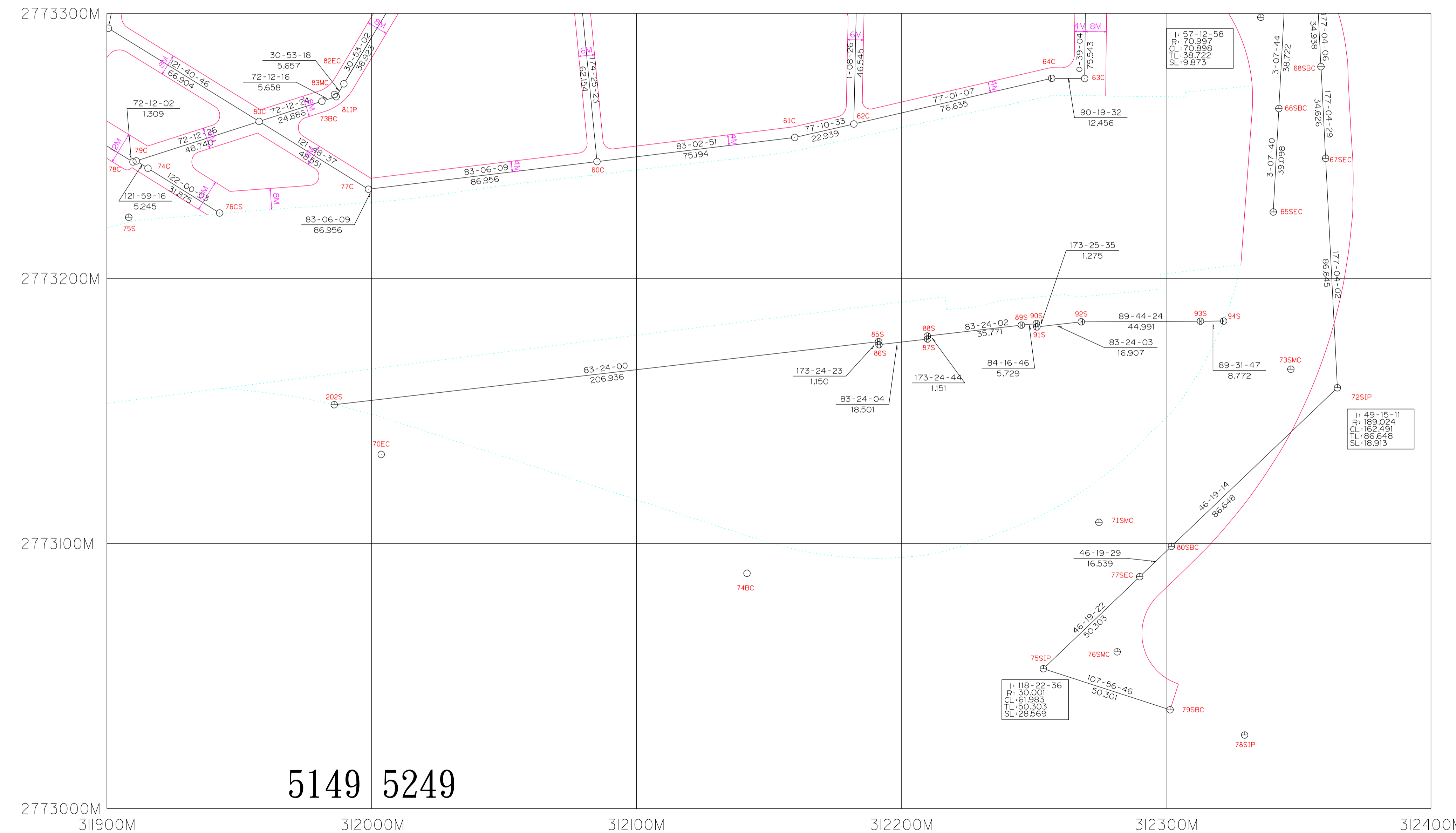
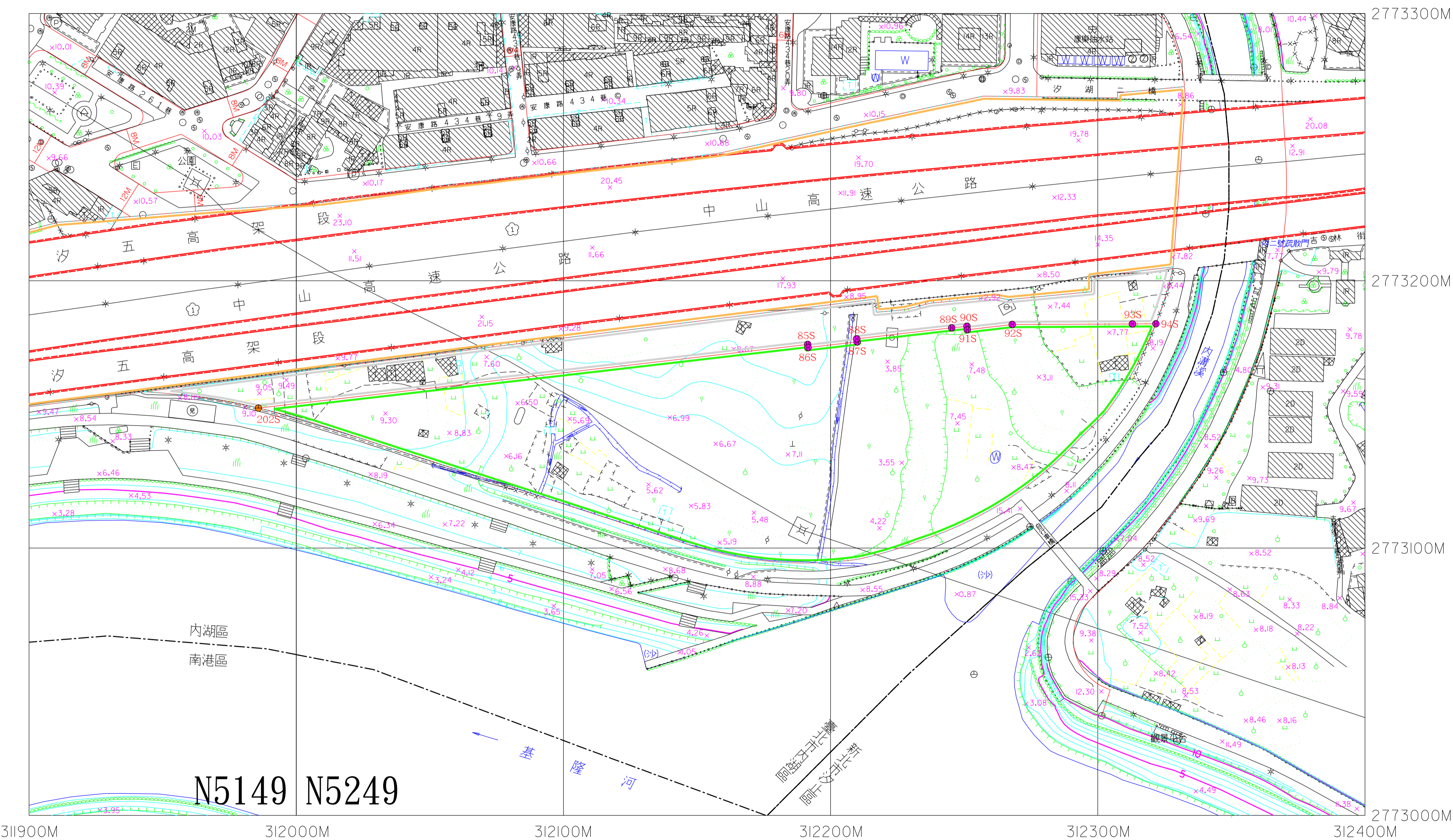
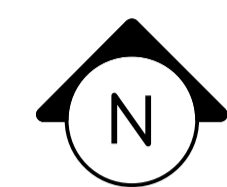
圖幅接合表

N5050	N5150	N5250
N5049	編號1 N5149	編號2 N5249
N5048	N5148	N5248



「變更臺北市內湖區都市計畫（配合捷運汐止東湖線建設計畫）工業區及公園用地為捷運系統用地及捷運系統用地（兼供道路使用）主要計畫案」  
 樁位公告圖（編號2：SB10—SB11）

都市計畫樁位圖 TWD97（編號2：SB10—SB11）



比例尺1:1000

5149 5249